

もっと

みんなに知ってほしい! 生活クラブの共済

サステイナブルなひと、
生活クラブ

2問正解で消費材ゲットチャンス!



!なるほど!

共済

Quiz

キャンペーン



CO-OP共済キャラクター
コーすけ



生活クラブ共済 ハグくみキャラクター
ハグみちゃん

ヒントを参考に、生活クラブの共済にちなんだ
簡単なクイズ2問に答えて消費材をもらおう!

キャンペーン期間

2026. 6/29 月 ▶ 8/2 日

クイズに挑戦する!



生活クラブ共済 検索

クイズに正解した
人の中から抽選で

400
名様に



ギリシャ産
エキストラバージン
オリーブオイル 225g
プレゼント!



収穫後まだみずみずしいうちに、
化学的処理をしないで
果実を搾って濾しただけの
エキストラバージンオイル

パスタ マリネ ドレッシング アヒージョ

など、いろいろな料理に使えます!

日々のケガや病気に備える生活クラブの共済

※CO・OP共済と生活クラブ共済ハグくみは異なる保障商品です。

生活クラブの共済 その1

【CO・OP共済ニュース】



月掛金1,000円～

CO・OP共済

たすけあい ジュニアコース

全国の生協組合員とその家族だから加入できる、生協の共済です。

お子さんのもしもの病気やケガを
手頃な掛金で手厚く保障!

入院やケガでの
通院を
1日目から
保障!

満30歳
まで
保障が続くから、
子どもが自立
してからも安心!

医療費助成制度で
自己負担額が
0円でも
請求できる
場合が!

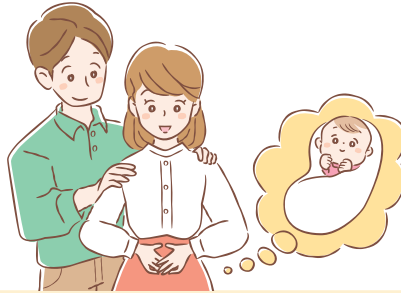
※2026年5月現在の基準 ※保障内容は抜粋です。詳しくは商品パンフレットをご覧ください。

さらに!



たすけあい J1000円コースは、
お子さんが生まれる前に
保障に申し込みができます!

※ご加入には一定の条件があります



たすけあい J1000円コース
お誕生日前申し込み

加入条件や
保障内容など
詳しくはこちら



生活クラブの共済 その2



月掛金1,000円

生活クラブのオリジナル共済

生活クラブ共済 ハグくみ

生活クラブの組合員と、その家族だから加入できる生活クラブオリジナルの共済です。

※保障内容は抜粋です。詳しくは商品パンフレットをご覧ください。

家計の負担に
ならないよう
年齢に関わらず
月掛金は一律
1,000円

病気・事故(ケガ)入院、
事故(ケガ)通院を
1日目から
保障!

退院後や出産後の
生活を応援する
退院後・産後
サポート金

お申し込みはインターネットからが便利!



スマホ・
タブレット
はこちら



※2次元コード
が読み取り可
能な方は、左
のコードを読
み取ってくだ
さい。

パソコン・
検索
はこちら

生活クラブ共済 インターネット加入

トップページからご希望の共済を
選択してください。

CO・OP共済は、生活クラブ加入後にインターネット
加入手続きができる開始時期が生協ごとに異なります

(書類からの加入は、生活クラブ加入後すぐに
手続きいただけます。
詳しくはご加入の生協にお問い合わせください。)

CO・OP共済
《たすけあい》は、こちら

コープ共済 ▼ご加入やご契約に関する窓口
センター ☎ 0120-50-9431

▼共済金のご請求に関する窓口
☎ 0120-80-9431

受付時間 9:00~18:00
(月~土※祝日も含む)

契約引受団体 / 《たすけあい》生活クラブ共済事業連生活協同組合連合会・日本コープ共済生活協同組合連合会

CO・OP共済に加入するには… 出資金を支払い、生活クラブ共済連合会生協の組合員になることが必要です。加入の生協、地域によって出資金額や積立増資金額が異なります。

生活クラブ共済
ハグくみは、こちら

☎ 0120-220-074 受付時間 9:00~17:00(月~金)

契約引受団体 / 生活クラブ共済事業連生活協同組合連合会・生活クラブ生活協同組合(神奈川)

生活クラブ共済ハグくみに加入するには… 出資金を支払い、生活クラブ共済連合会生協の組合員になることが必要です。加入の生協、地域によって出資金額や積立増資金額が異なります。