



# 生活クラブ風車



# 夢風News

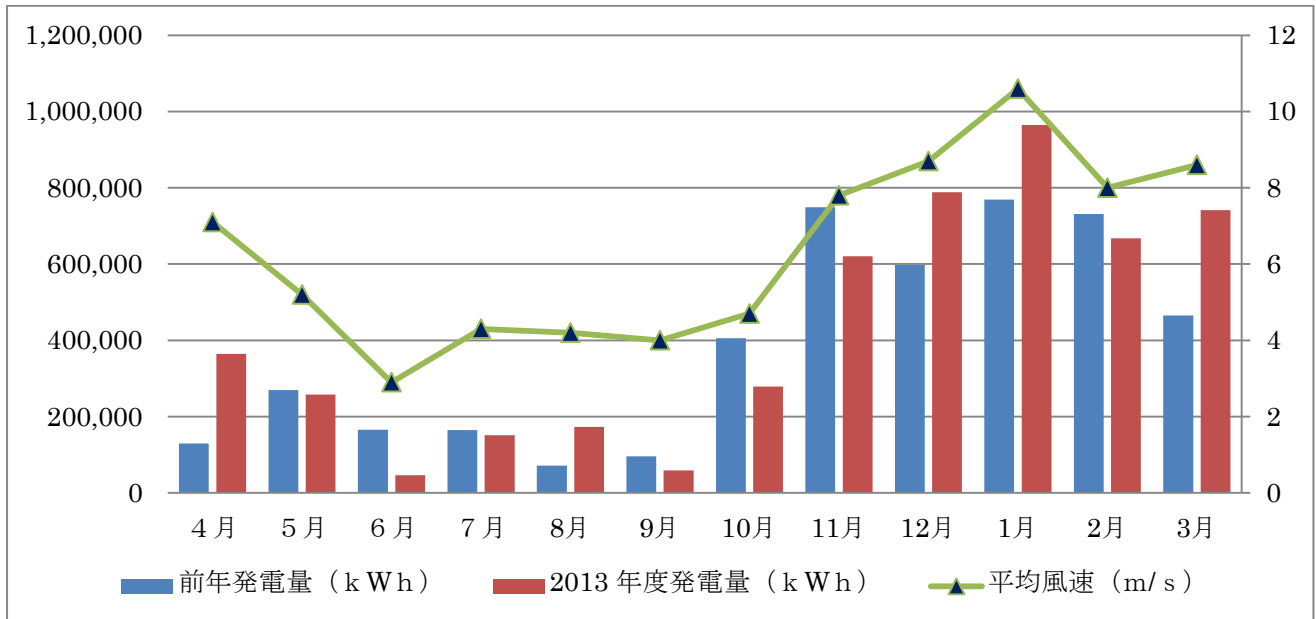
Vol.22

●発行 2014. 4. 15 一般社団法人グリーンファンド秋田

●発行責任者 半澤彰浩（代表理事） ●編集責任者 鈴木伸予

## ■ 風車の発電実績 ■

	発電量 (kWh) 【前年比】	平均風速 (m/s)	設備利用率 (%)		発電量 (kWh) 【前年比】	平均風速 (m/s)	設備利用率 (%)
4月	364,062 【281.0%】	7.1	25.4	10月	279,036 【68.9%】	4.7	18.8
5月	257,970 【95.6%】	5.2	17.4	11月	620,896 【82.9%】	7.8	43.3
6月	46,516 【28.1%】	2.9	3.3	12月	788,121 【131.8%】	8.7	53.2
7月	151,543 【92.0%】	4.3	10.2	1月	964,320 【125.3%】	10.6	65.1
8月	173,115 【241.3%】	4.2	11.7	2月	667,295 【91.2%】	8.0	49.9
9月	58,922 【61.3%】	4.0	4.1	3月	741,159 【159.2%】	8.6	50.1



- ・夢風は3月で稼働2年を迎えました。今月も順調に稼働し、741,159 kWh（前年比159.2%）の電力を発電しました。
- ・メーカーによる2年次の定期点検を行いました。

[写真：先日、夢風の下に小さな花壇を作って水仙を植えて下さってありました。とても嬉しく思います！  
地元の方でしょうか、大変ありがとうございます。]



## ■「夢風」 2013 年度年間発電実績 ■

2013 年度の生活クラブ風車「夢風」は、上期にギアボックスの工事による出力抑制や停止がありましたが、下期から順調に稼働しことと、風況に恵まれたことで、年間発電実績 511 万 2955kWh となり、前年を上回る実績となりました。

○年間発電量 5,112,955 kWh (前年比 110.8%)

○平均風速 6.3m

○設備利用率 29.3%

\*風車のフル発電能力(定格出力)に対し実際の発電量比率を設備利用率と言い、事業用風力発電機は、少なくとも 22%、一般には 25%/年以上が望ましい事業採算と考えて計画します。

設備利用率 (%) = 年間発電量 (kWh) ÷ (定格出力 (kW) × 24 時間 × 365 日) × 100

## ■脱原発フォーラムで「夢風」の取り組みを報告しました ■

4 月 13 日、脱原発フォーラム実行委員会主催のフォーラム「脱原発社会の創造—いま、市民として取り組むべきこと」が開催されました。①エネルギー基本計画、②立地自治体の原発依存からの脱却、③福島の実況から(原発事故と暮らし)、④脱原発社会はこうしてつくる!の4つセッションが行われ、生活クラブをはじめ各団体・個人合わせて 840 人の参加があり、盛会となりました。

最後のまとめのセッション4では、市民の取り組み報告をもとに脱原発社会をつくるチャレンジを提案し、自らできることに取り組むとともに、多くの人に伝えその輪を広げていくことを確認しました。

その中で、家庭で始める「一人からできる」脱原発の事例として、生活クラブ風車「夢風」の取り組みと個人向けグリーン電力証書「えねぱそ」の取組を神奈川の城田副理事長より報告しました。また、家庭でできる省エネでアンペアダウン活動について生活クラブ埼玉の白土理事、住宅の省エネ設計について生活クラブ東京の住宅事業提携先の永添氏からそれぞれ報告しました。



「夢風えねぱそ」の取組を報告する城田副理事長



白土理事



永添氏