



2024年 日程表

生活クラブ生協 ほんもくデポー
オープン時間：AM10：30～ PM19：00
TEL：045-624-0735 FAX：045-624-0311

※入荷は物流事情や天候事情のため、変更になることがあります。

生産者交流会開催

5/17 (金) マルモ青木味噌醤油 11：00～13：00
5/18 (土) 高千穂漢方研究所 11：00～13：00
5/25 (土) 私市醸造 10：30～13：00
消費材を知って分かって利用する組合員になりませんか？
たくさんのご参加お待ちしております♡

*集金はがきのデポー受取日は毎月19日からです。
*出資金引き落とし：5/27(月)
※5/24(金)までに入金してください。
引き落としができない場合は延滞金がかかります。
*季節品カタログ毎週水曜日配布、翌週火曜日メ切
*新規加入者説明会：5/7(火) 10：30～
5/10(金) 10：30～ 5/25(土) 14：00～(電話受付可)

千物の日 デンマークベーカリー 牛小間・牛切り落とし の日5%引き	鮮魚の日・鮮魚夕市 青果夕市 オルタフーズの食パン 10%引き	惣菜の日 オルタフーズのパン キャリー便の日	千物の日 デニッシュハウスの パン たまごの日5%引き	鮮魚の日・鮮魚夕市 肉量り売りの日 豚ひき肉・餃子の日 デニッシュハウスのパン 提携青果の日5%引き	青果週末特売 デンマークベーカリー	定休日
月	火	水	木	金	土	日
		1	2	3	4	5
●月間キャンペーン● ◎エチゴビールキャンペーン 10円引 ◎健康補助食品キャンペーン 桑葉顆粒、SOY鉄パワー10%引き			【ミートフェア】開拓牛全品 →10%引 【母の日フェア】 対象のチーズ→5%引	5/3(金)～5(日) 全デポーお休み		
6	7	8	9			
【母の日フェア】オラッチェモッツアレチーズ、酪農家のぬるチーズ→5%引						
寿司の日 15時ごろ入荷 5/1(水)メ切	鮮魚職員の日		黒豚の日	豚あらびき肉	MUGIYAのパン お刺身盛合せの日 ほうきね牛の日	お休み
13	14	15	16 3Days	17 3Days	18 3Days	19
【新茶フェア】一口ようかん(本練、黒糖、塩、抹茶)→10%引			米粉食パン入荷	デニッシュハウスの ツイストドーナツ 入荷(12時ごろ)	豆彦の味付け湯葉・ 茶わん蒸し入荷	
【JBP化粧品フェア】対象7品目→10%引			金華豚の日	牛スネブロック	牛ローストビーフの日	
【こめやの練り物フェア】いわしざつま、あじ天→5%引			寿司の日 15時ごろ入荷 5/10(金)メ切	17(金)旬の魚フェア イサキ、カツオ、伊達の銀	きっちんこらふ お惣菜の日♡	お休み
20	21	22	23	24	25	26
【加工肉フェア】パリ旨ポークウインナー、スライスロースハム→10%引			豚肩ロース薄切り、 生姜焼き→5%引			
【浜食の漬物フェア】甘らっきょう100g、大根おかか漬、キムチの素→5%引			夏ギフトはぜひ生活クラブの消費材を！ 全国宅配ギフトメ切日 5/25(土) 組合員受取りギフトメ切日 5/28(火)			かつを特売の日 スペアリブ
27	28	29	30	31		お休み
寿司の日15時頃 5/22(水)メ切	平牧三元豚肩ロース薄切り、生姜焼き→5%引			トントロ	ほうきね牛の日 MUGIYAのパン ポイント2倍	
【うどんフェア】冷凍うどん、つるりんうどん→5%引			【W.Co凡のジャム&シロップフェア】対象品目→10%引			
ポイント2倍(25～31日)			29(水) 加工肉セットの日	毎週金・土曜日は ステーキの日🍷 週末をにぎやかに！		

牛乳のものもキャンペーン **スタンプラリー実施**
ビン牛乳・ノンホモ牛乳・500ml・低脂肪牛乳
5/13(月)～6/1(土)
購入でポイント10倍！

5月の展示会
8(水)・9(木) センプレ(婦人服)
21(火)・22(水) アイメイト(眼鏡)
28(火)・29(水) プーパン(子供服・婦人服)



5月消費材情報



5月の新規消費材

消費材名	規格	提携生産者	供給価格(税込)	コメント	入荷予定
スイートカシュー	40g	泰山食品商行	260	カシューナッツに衣を付けてサクッと焙煎。北海道産のビート糖で優しい甘さに仕上げました。	5月中旬
焼イカころもピーナッツ	75g	泰山食品商行	247	味わい深い切りいかを使った、職人伝統の技術が光る豆菓子です。	5月中旬
古代小麦のパスタ	400g	生活クラブスピリッツ	618	現行の「古代小麦のパスタ」の包材資材、規格、価格、容量改定に伴い新規取組となりました。	//
無漂白かんぴょう	20g	生活アートクラブ	579	食生活の変化や生産者の高齢化に伴い、製造数が激減している大変希少な国産無漂白かんぴょう。神奈川県独自に限定取組をします。	//
夕顔 菊のけむり 蚊とり線香 30巻	30巻入 線香立て付き	くらし企画	1,078	昨年まで取組のあった「天然除虫菊 かとりせんこう30巻」は製造元の都合で廃版となり、別の生産者・製造元から取組みを開始いたします。除虫菊に含まれる天然殺虫成分(ピレトリン)を配合した、無着色・無香料の自然な色と香りの蚊とり線香です。	5月下旬 21週
豆乳サクサクかりんと塩味	100g	おとうふ工房 いしかわ	268	国産小麦の生地に国産大豆の豆乳を加えて練り上げ、サクサクに揚げた「かりんとう」。サクサクとした食感で食べやすく程よい塩味を感じるの「かりんとう」です。	//

5/3(金)~5/5(日)
全テポー休み

5/6(月)~
通常オープン



春のエチゴビールキャンペーン



2024年5/31(金)まで
対象5品目

10円 OFF

健康補助食品キャンペーン

2024年5/31(金)まで
桑葉顆粒、SOY鉄パワー

10% OFF

5月のイベント入荷情報

◆18週 4/29(月)~5/2(木): 「ミートフェア」「母の日フェア」

- ◇開拓牛全品 **10%引!!**
- ◇オラツチェモツツアレラチーズ、酪農家のぬるチーズ **5%引!!**

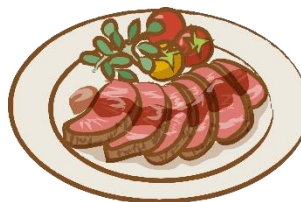
◆19週 5/6(月)~11(土): 「母の日フェア」

- ◇オラツチェモツツアレラチーズ、酪農家のぬるチーズ **5%引!!**
- ◇9(木):平牧黒豚の日
- ◇11(土):ほうきね牛の日



◆20週 5/13(月)~18(土): 「新茶フェア」「JBP化粧品フェア」「こめやの練り物フェア」

- 5/16(木)~18(土) **ポイント2倍!!**
- ◇一口ようかん(本練、黒糖、抹茶、塩) **10%引!!**
- ◇オールインワンジェル、薬用美白オールインワンジェル、ベルガモットピーリングジェル、UVミルク クリーミファンテーションBB、薬用美白UVミルク、アスタジェリーQ10II **10%引!!**
- ◇16(木):平牧金華豚の日
- ◇17(金)「旬の魚フェア」イサキ、カツオ、伊達の銀(養殖銀鮭)
- ◇18(土):「ローストビーフの日」牛モモブロック **5%引!!**



◆21週 5/20(月)~25(土): 「加工肉フェア」「浜食の漬物フェア」

- ◇パリ旨ポークウィンナー、スライスロースハム **10%引!!**
- ◇甘らっきょう100g、大根おかつ漬、キムチの素 **5%引!!**
- ◇25(土):ほうきね牛の日

◆22週 5/27(月)~6/1(土): 「W.Co 凡ジャム&シロップフェア」「浜食の漬物フェア」「うどんフェア」

- 5/25(土)~31(金) **ポイント2倍!!**
- ◇ゆずシロップ、にんじんジャム、紅玉りんごジャム **5%引!!**
- ◇冷凍うどん、つるりんうどん **5%引!!**

◆毎週木曜日:

「たまごの日」
鶏卵 10個パック
5%引!!

◆毎週金曜日:

「餃子の日」
餃子の皮 **5%引!!**

*天候などの事情により開催時期、イベント品、金額など変更になる場合があります。

*フェア品目や各入荷品目は在庫状況や天候等の事情で、欠品や入荷が遅れる場合があります。